

れきはワークシート「マイ資料カード」にチャレンジ！

学校	名前	Cコース
----	----	------

資料カードとは、博物館の学芸員が資料を購入したり資料が寄贈されたりした時に、資料の特徴や意見を書き込み、整理するカードです。
 あなたも博物館学芸員になったつもりで、資料をカードにまとめましょう。

① 3つのコースがあります。あなたのコースを確認してください。

学校で

② 下の地図を見て、★印のある場所に行き、資料をさがしましょう。

③ 問題に挑戦しましょう。そのあと「気づいたこと」を記入しましょう。

④ 周りにある資料を見ながら、次の場所に行きましょう。

⑤ みんなと意見交流をしてみましょう。

学校で

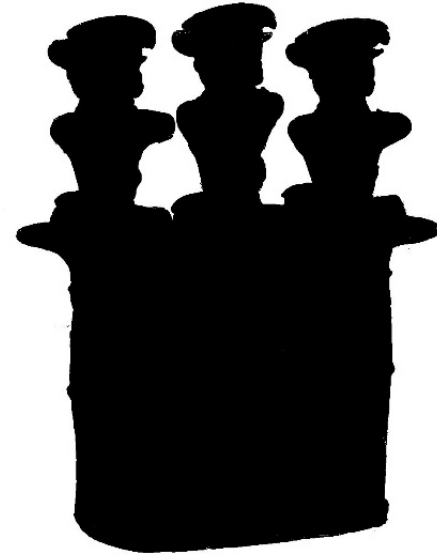
Cコース
地図



資料カード (C-1) 東国古墳文化展示室 (金色の部屋)

資料名	はにわ れんざ さんにとんじょ 埴輪 連座する三人童女		
時代	古墳時代	地域	たかさきし 高崎市

観音山古墳から出土した埴輪「連座する三人童女」を見つけましょう。
 向かい合った二人の間で、三人が同じポーズをしています。
 この三人は、何をしているところだと思いますか？
 自分の考えを書きましょう。

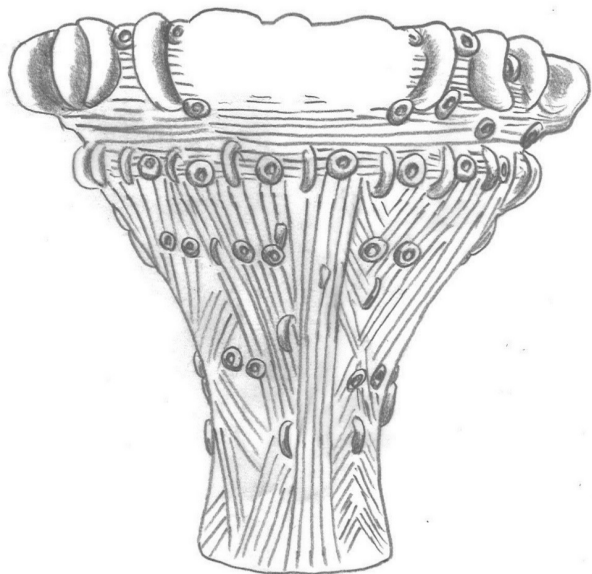


気づいたこと、感じたこと、考えたことなど

資料名	ふか ばち 深 鉢		
時代	じょうもん 縄文時代	地域	しょうわむら 昭和村

じょうもん ど き
縄文土器です。

た か
足りない部分を描いてみましょう。



ど き
ほかの土器についても、形やもようを見てみましょう。

気づいたこと、感じたこと、考えたことなど

資料名	へいじょうきょうあと しゅつど もっかん 平城京跡 出土 木簡 (複製)		
時代	なら 奈良時代	地域	ふじおかし 藤岡市

ぐんま なら みやこ おさ にもつ ふだ もっかん
群馬から奈良の都に納められた荷物につけられていた札 (木簡) です。

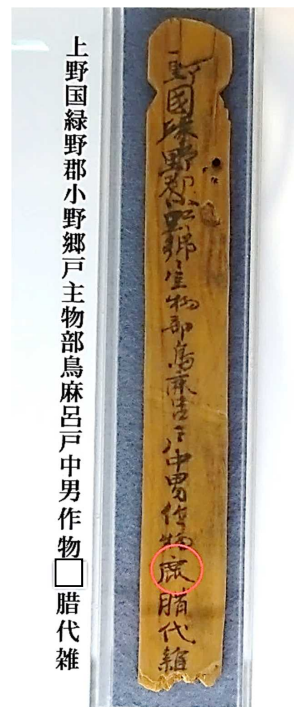
もじ
文字をよく見てみましょう。

かみつけのくに ぐんまけん
「上野国」は、今の「群馬県」です。

みどのこおり ふじおかし
「緑野郡」は、今の「藤岡市」の一部です。

に もつ
では、どんな荷物だったのでしょうか。

ほ
ある動物の肉を干したもののようです。
その動物とは何か、下の□に書きましょう。



もっかん
ほかの木簡も見てください。

気づいたこと、感じたこと、考えたことなど

資料名	上杉謙信 書状	
時代	戦国時代	地域

これは、戦国武将の上杉謙信の手紙です。

左下に花押とよばれるサインがありますが、謙信の花押は、年によって少しずつちがいます。

次の①～⑥は、すべて謙信の花押ですが、展示してあるものと同じ花押はどれでしょう？



気づいたこと、感じたこと、考えたことなど

資料名	()	
時代	江戸時代	地域

江戸時代になると、道が整備され、平和になったことから

多くの人やものが移動するようになりました。



これは、旅をした人が持っていた箱です。

財布など大事な物を入れておくために使いました。

ところが、ほかにもう一つの使い方がありました。

さて、それは何でしょう？ 箱の名前がヒントです。

気づいたこと、感じたこと、考えたことなど

資料名	^{とみおかせいしじょう} 富岡製糸場 ^{もけい} 模型		
時代	^{めいじ} 明治時代	地域	^{とみおかし} 富岡市

日本で初めて、政府が建てた工場「富岡製糸場」の模型です。
工場内では、器械を使って、蚕のまゆから糸をとっていました。

下の写真と模型を見比べてみましょう。
模型にはあって、写真に足りないものを書いてみましょう。



それは、器械を動かすための動力に関係しています。
何で器械を動かしていたか考えてみましょう。

気づいたこと、感じたこと、考えたことなど

メモ

