

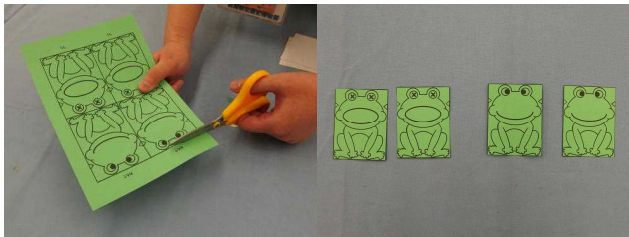
## 昔のおもちゃを作ろう

# ひっくりかえる 作り方

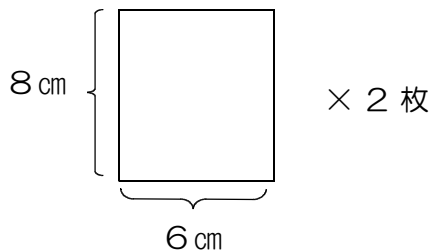
**1** イラストを線に沿って四角く切ります。

※ おもて2枚 うら2枚です。

三角の切れ込みは、あとでいれます。

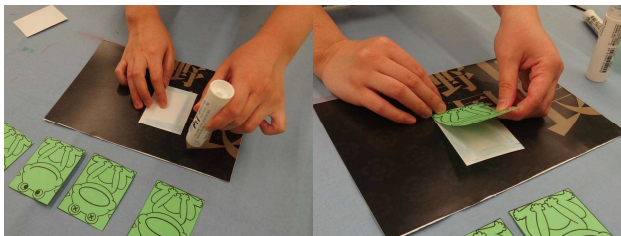


**2** お菓子の箱などの厚紙を、たて8 cm、横6 cmの長方形に2枚きります。



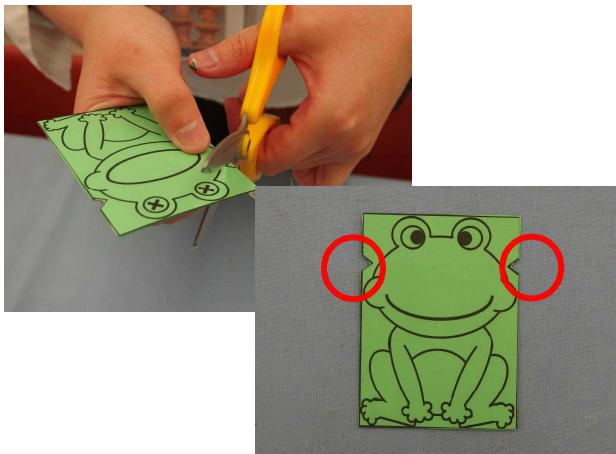
**3** 厚紙に「おもて絵」と「うら絵」の2枚を貼ります。

※ 同じものを、もう1つ作ります。



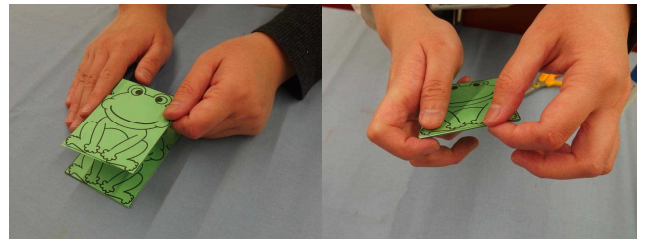
**4** したら、三角の切れ込みをいれます。

※ 2枚とも、切れ込みをいれます。



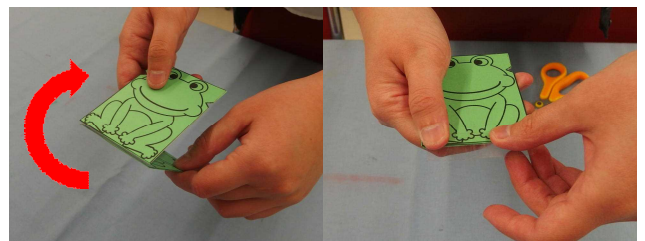
**5** 2枚の厚紙をかさねて、おしり側を、セロテープでとめます。

※ 同じ絵が見えるようにかさねます。



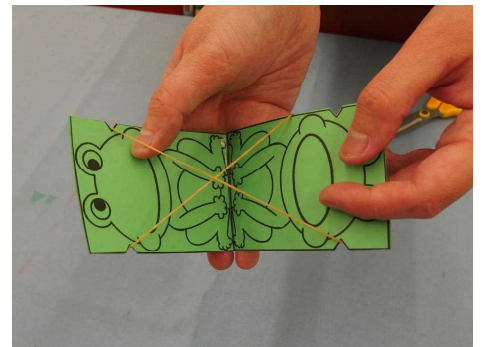
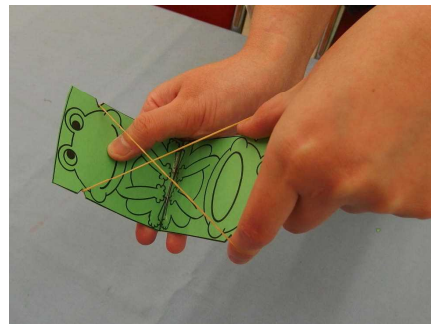
**6** 合ったところを中心に、厚紙をうらがえし、おしり側をセロテープでとめます。

※ 写真のように、うらがえします。



**7** 輪ゴムを切れ込みにをかけます。

※ 写真のように輪ゴムを交差させます。



★できあがりです！