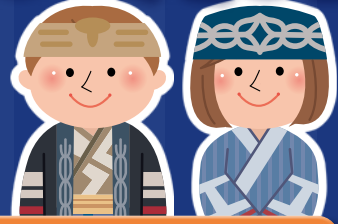


ぐん ま け ん り つ れ き し は く ぶ つ か ん  
**群馬県立歴史博物館** **冬の氷まはく**

れ い わ ね ん  
**令和4年**  
**1/15▶3/6**  
 の 土 ・ 日 ・ 祝 日

# アイヌのくらしがこころいすん!

企 画 展 「アイヌのくらし」を1月15日から開催します。アイヌ民族は、日本列島の北部、北海道の先住民族です。北海道をはじめ、サハリン(樺太)、千島列島などを生活の舞台として、文化をはぐくんできました。今回の企画展では、生活で使ったモノをもとに、アイヌの人々のくらしを紹介します。



**展示室でクイズにちょうせん!**

**【参加方法】**

- ① 展示室の入口でクイズ用紙を入手します。
- ② クイズに答えながら、いろいろなものをよく見てみましょう。
- ③ クイズに答えた人には、冬のオリジナル缶バッジをプレゼント!

**チラシでぬり絵にちょうせん!**

**【参加方法】**

- ① チラシのうらの絵を、自分の好きな色でぬってみましょう。
- ② 完成したら、家の人といっしょに博物館に持ってきてください。
- ③ 展示見学をする人に、冬のオリジナル缶バッジをもう1つプレゼントします。

**企画展 情報**

**第105回企画展 「アイヌのくらしー時代・地域・さまざまな姿」**

**【会期】** 1/15(土)~3/6(日) 月曜休館

**【観覧料】** 一般 600円、高大生 300円、中学生以下無料

※ホームページまたは電話で入館予約をしてください。

アイヌ民族が製作し和人の鯨漁網元が保管していた樹皮衣(北海道博物館所蔵)

**関連イベント情報**

**ワークショップ 前期「アイヌ文様カレンダー」 後期「タマサイ風ストラップ」**

**【前期】** 1/15(土)~2/13(日)の土・日・祝日

**【後期】** 2/19(土)~3/6(日)の土・日・祝日

**【時間】** ①10:00~ ②11:00~ ③12:00~  
 ④13:00~ ⑤14:00~ ⑥15:00~(各回30分)

**【費用】** 無料(当日観覧券が必要です)

**【申込】** 館内で当日受付(各回先着20名) ※小学生以下は保護者同伴

**コンサート**

**「アイヌ民族の音楽ー トンコリ・ムックリ演奏」**

**【日時】** 1/30(日) 14:00~15:00

**【費用】** 無料(当日観覧券が必要です)

**【申込】** 1/4から電話で受付 【定員】 70名

**映像鑑賞**

**「アイヌのお話アニメ」・「技」**

**【日時】** ホームページでご確認ください。

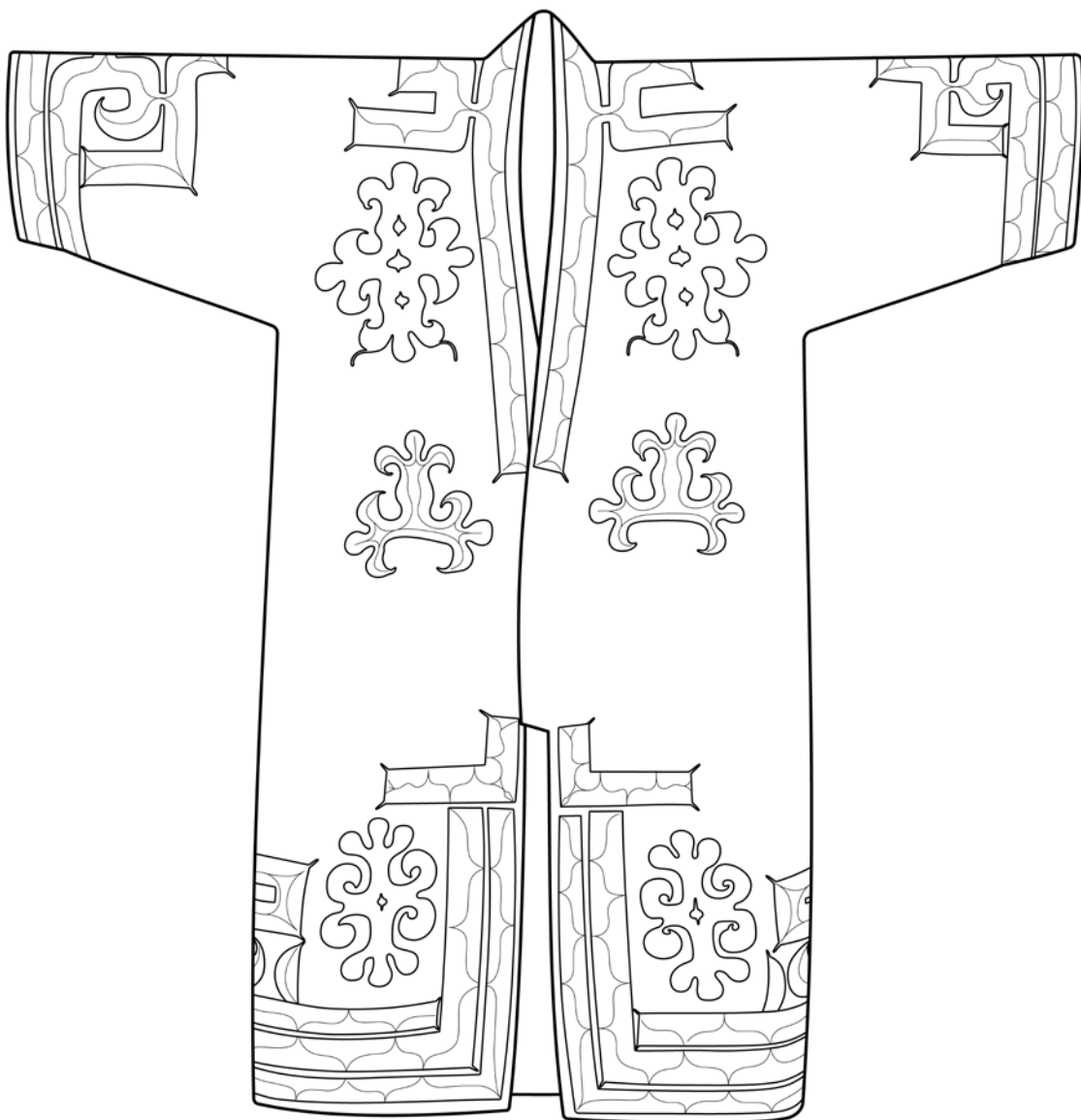
**【費用】** 無料(当日観覧券が必要です)

**【申込】** 不要

※途中の入退場が可能です。

やってみよう！

アイヌ民族の服に描かれた文様に、自分の好きな色をぬってみよう。完成したら博物館に持ってきてください。企画展「アイヌの暮らし」を見てくれた人には、缶バッジをプレゼントします。展示室で本物と見比べてくださいね。



※展示を観覧する人が対象です。1人1枚のみ。チラシは、ホームページからダウンロードできます。



- 入館時に、マスク着用・手指消毒・検温・申告書記入をお願いします。
- 入館は、観覧する方のみに限らせていただきます。
- 観覧は、電話またはオンラインによる事前予約制です。
- 最新の情報は、下のQRコードから当館ホームページをご確認ください。

## 群馬県立歴史博物館

- 開館時間：9:30～17:00(入館は16:30まで)
- 休館日：月曜日
- 住所：高崎市綿貫町992-1 県立公園「群馬の森」内
- TEL：027-346-5522

