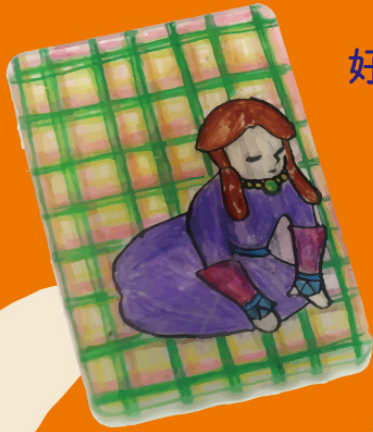


れきはくワークショップ

# はにわ プラ板バッジ作り



好きなはにわの形を選んで、色鉛筆で  
着色するプラ板バッジを作ります。



3.19 ▶ 4.10の**土日祝**

①10:00-10:30

④13:00-13:30

②10:45-11:15

⑤13:45-14:15

③11:30-12:00

⑥14:30-15:00

観覧券が必要です

当日申込制(各回先着20名)

小学生以下は保護者同伴

TICKET



※新型コロナウイルス感染拡大の状況に応じて、人数の変更や中止する場合があります。  
最新の情報は公式ホームページでご確認ください。

群馬県立歴史博物館 高崎市綿貫町992-1 Tel.027-346-5522

