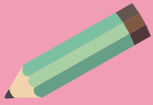
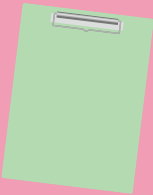


れきはくワークシート チャレンジ!

持ち物



▲えんぴつ



▲ボード

常設展示室に展示されている資料について、ワーク(作業)をしながら、観察してみましょう。

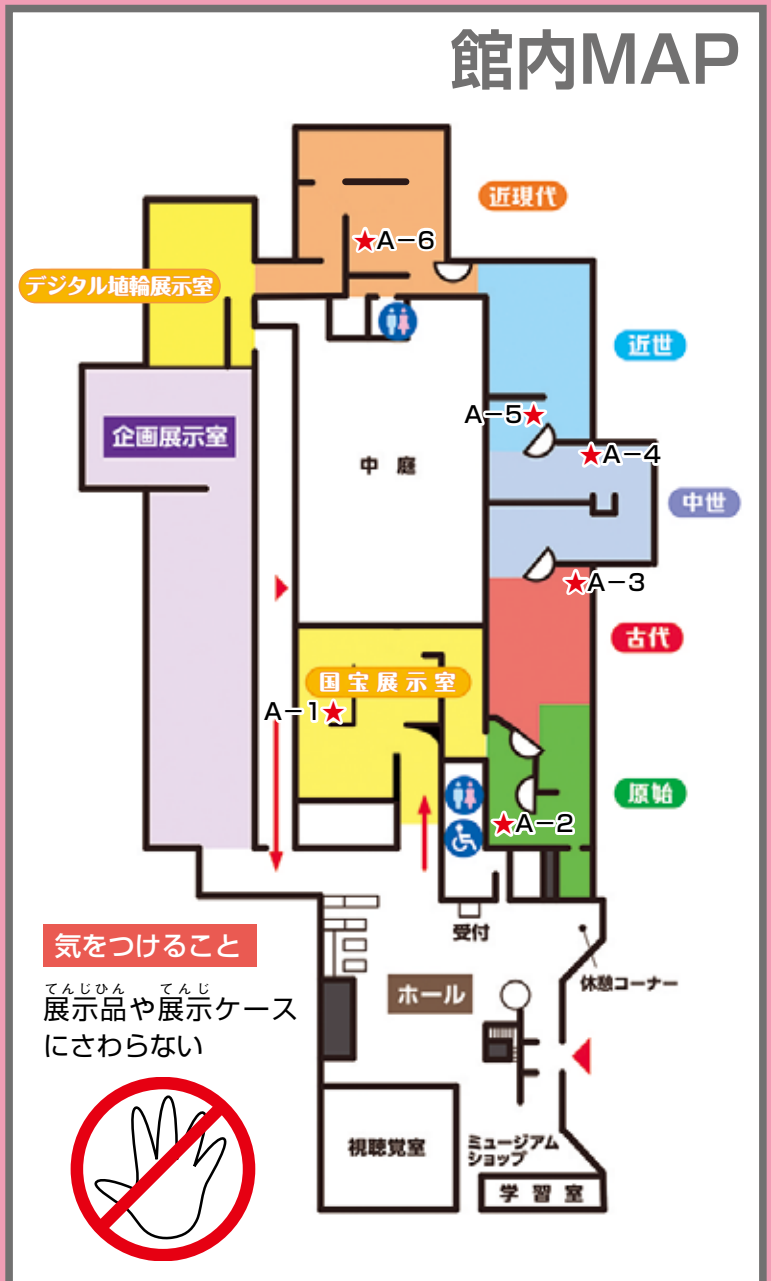
①右の地図の★印の場所に行き、資料をさがしましょう。

②問題に挑戦して、「気づいたこと」を記入しましょう。

③ほかの資料も見ながら、次の資料をさがしましょう。

④他のコースの人と、意見交流をしてみましょう。

館内MAP



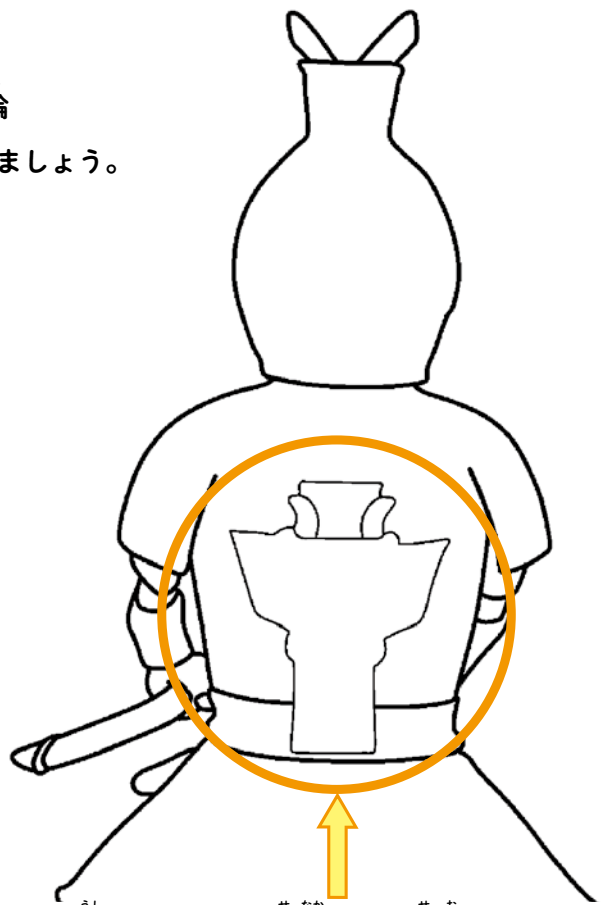
名前

A

★資料カード (A - 1) こくほうてんじしつ きんいろ へや
 国宝展示室 (金色の部屋)

資料名	はにわ けいこう み 埴輪 挂甲に身をかためる男子		
時代	こぶん 古墳時代	地域	たかさぎし 高崎市

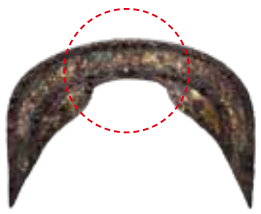
かんのんやまこふん しゅつど はにわ
 観音山古墳から出土した埴輪
けいこう み
 「挂甲に身をかためる男子」を見つけましょう。



うし 後ろから見ると せなか 背中 に何か せお 背負っています。
 これは「鞆」とって、
や 矢を入れる つつ ひょうげん 筒を表現しています。
 かざりや模様を描き足してみましよう。

さが かん かんが
 探そう、感じよう、考えよう

ほか 他にも ふくそうひん きらびやかな副葬品が しゅつど たくさん出土しました。

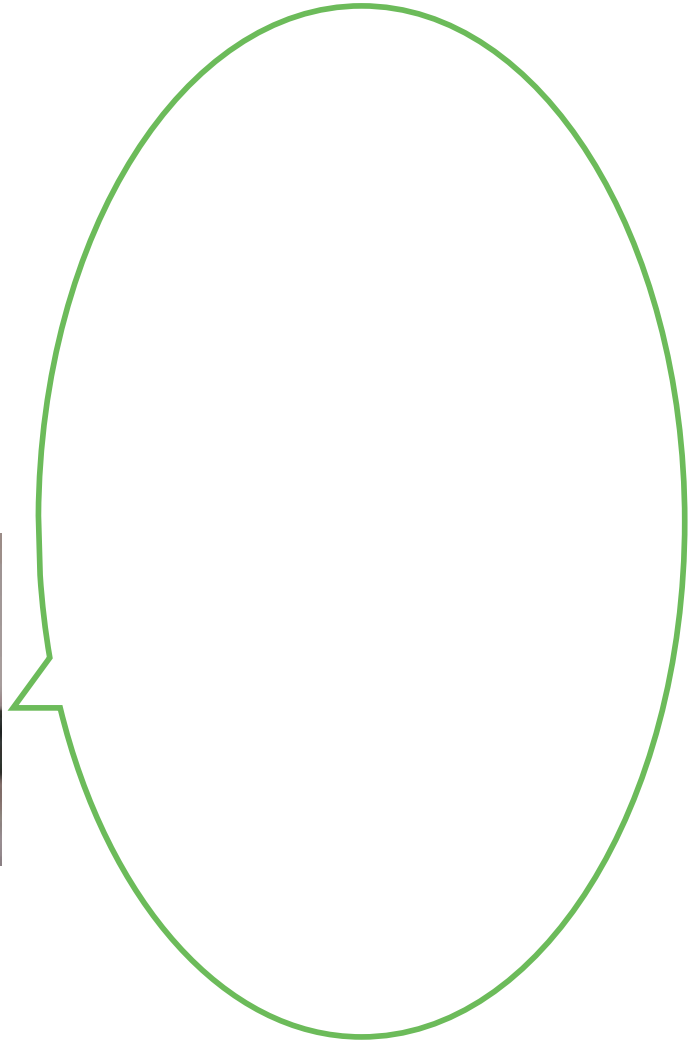


このベルトには すず 鈴がついていますね。
すず 鈴のついている はにわ 埴輪も さが あります。探してみよう。

★資料カード (A - 2) ^{げんしてんじしつ} 原始展示室 ^{みどりいろ} (緑色の部屋)

資料名	せつき 石器		
時代	^{きゅうせつき} 旧石器時代	地域	

^{きゅうせつきじだい}
旧石器時代には
^{さまざま} ^{どうぐ} ^{いし} ^き
様々な道具を石や木、
^{ほね}
骨などでつくりました。
^{なか}、石でつくった道具を
^{せつき}
石器といいます。
気に入った石器を
スケッチしてみましょう。



^{さが} 探そう、^{かん} 感じよう、^{かんが} 考えよう

^{じょうもんじだい} 「縄文時代の暮らし」と ^{やよいじだい} 「弥生時代の暮らし」2つの暮らしぶりを ^{くら} ^み 比べて見てみよう。どっちが ^す 好き？



しゃがんで見ると
楽しいよ

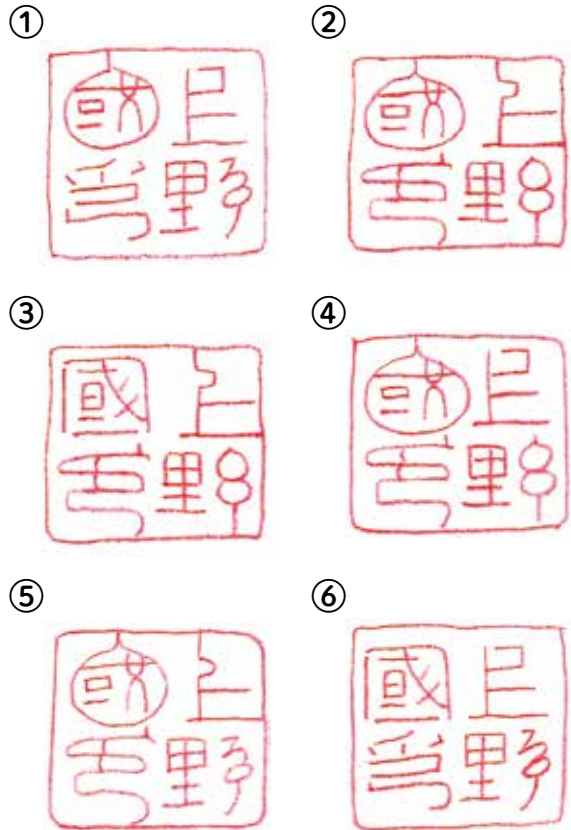
★資料カード (A - 3) ^{こだいてんじしつ} 古代展示室 (赤色の部屋)

資料名	かみつけのこくいん ^{ふくせい} 上野国印 (複製)		
時代	^{なら} 奈良時代・ ^{へいあん} 平安時代	地域	

これは^{なら}奈良・^{へいあん}平安時代に^{ぐんまけん}群馬県を^{おさ}治めていた^{こくし}国司が、^{だいじ}大事な^{しょるい}書類に^お押していた^{こくいん}国印です。
 いずれも現在の漢字で「上野国印」と彫られています。
 つぎの6つのうち、正しく押されたものはどれでしょう。
 2つしるしをつけましょう。



▲^{こくいん}国印



^{さが}探そう、^{かん}感じよう、^{かんが}考えよう

これらは全て古代の部屋にあります。この中で自分の家に飾りたいのはどれ？



★資料カード (A - 4) ちゅうせいてんじしつ 中世展示室 はいいろ (灰色の部屋)

資料名	ろくじゅうにけん <small>こぼしかぶと</small> 六十二間 小星兜		
時代	<small>せんごく</small> 戦国時代	地域	<small>あんなかし</small> 安中市・ <small>かんらまち</small> 甘楽町

せんごくじだい 戦国時代には、かっちゅうし 群馬県のかつやく 甲冑師が活躍し、
てつ 鉄の板をいた 小さなこぼし びょう (小星) でとめた、どくとく 独特な形のかぶとをせいまく 製作しました。
 次のしやしん 写真のうち、じっさい 実際にてんじ 展示してあるかぶとを、3つえらびましょう。

①



②



③



④



⑤



さが 探そう、かん 感じよう、かんが 考えよう

にったよしさだ
これは新田義貞の
かおう
花押(サイン)です。



へや この部屋には他にも花押があります。

自分のかおう花押(サイン)をつくってみよう。



資料名	こう さつ 高 札		
時代	えど 江戸時代	地域	

これは江戸時代に、人々に大事なことを知らせるために立てられた「高札」というものです。

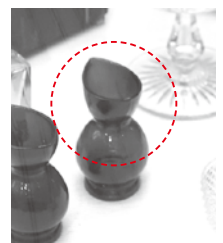
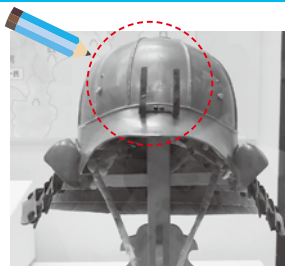
キリスト教を禁じる内容が書かれています。

の中に「クリシタン」という言葉がくずし字で書かれています。
書き写してみましよう。



^{さが} 探そう、^{かん} 感じよう、^{かんが} 考えよう

これらは全て近世の部屋にあります。
色を想像してから、探してみよう。



資料名	じょうしゅうとみおかせいしじょうのず 上州富岡製糸場之図		
時代	めいじ 明治時代	地域	とみおかし 富岡市

かべにある大きな絵をしてみましょう。
^{ぐんまけん} ^{とみおかし} ^{とみおかせいしじょう} ^{ないぶ} ^か
群馬県富岡市にある「富岡製糸場」の内部を描いた絵です。
日本で初めて、政府が建てた本格的な工場です。

下の絵は、かべの絵とちがうところがあります。
まがいを3つ探して、○をつけましょう。



^{さが} ^{かん} ^{かんが}
探そう、感じよう、考えよう

^{とみおかせいしじょう}
富岡製糸場の
^{こうじょ}
工女たちに
なったつもりで、
^か
セリフを書いてみよう。



メモ

A large rectangular area with a solid black border and horizontal dashed lines, intended for writing notes.

発行日 2023年4月1日

群馬県立歴史博物館

〒370-1293 群馬県高崎市綿貫町992-1

