

# れきはくワークシート チャレンジ!

持ち物



▲えんぴつ



▲ボード

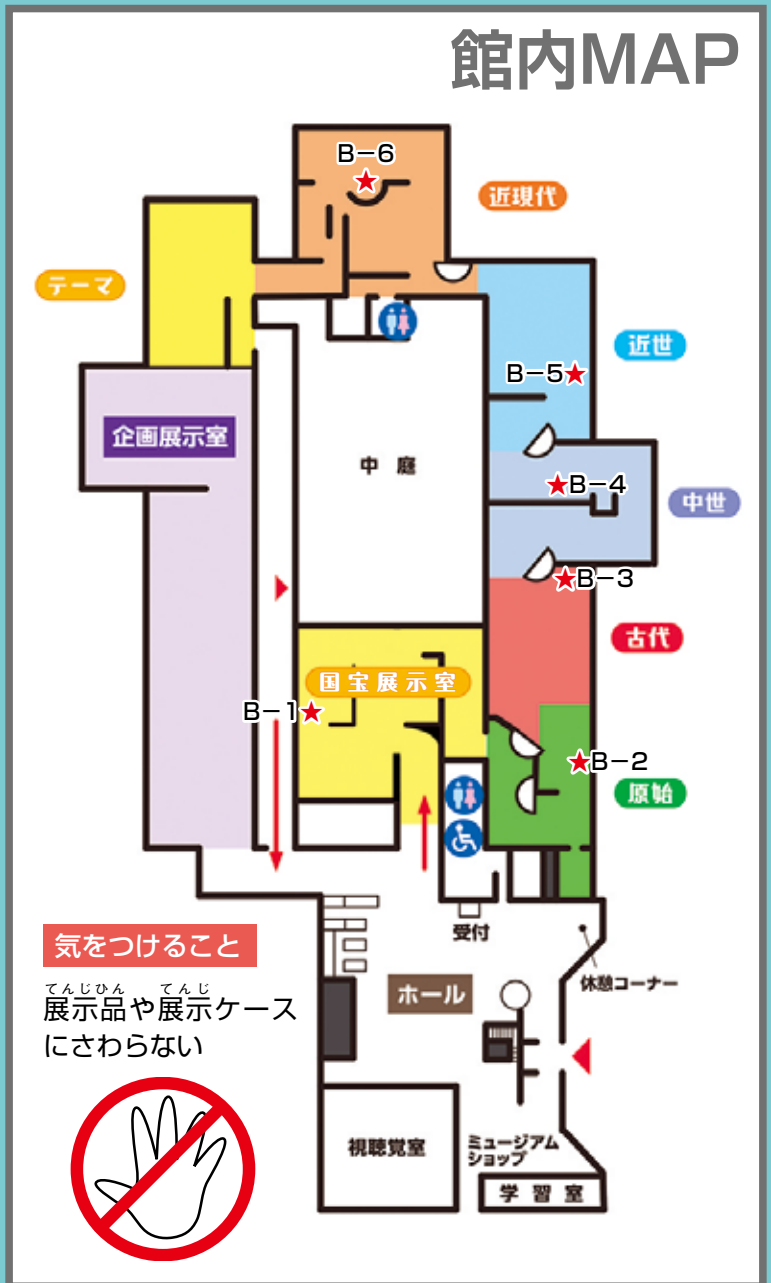
常設展示室に展示されている資料について、ワーク(作業)をしながら、観察してみましょう。

①右の地図の★印の場所に行き、資料をさがしましょう。

②問題に挑戦して、「気づいたこと」を記入しましょう。

③ほかの資料も見ながら、次の資料をさがしましょう。

④他のコースの人と、意見交流をしてみましょう。



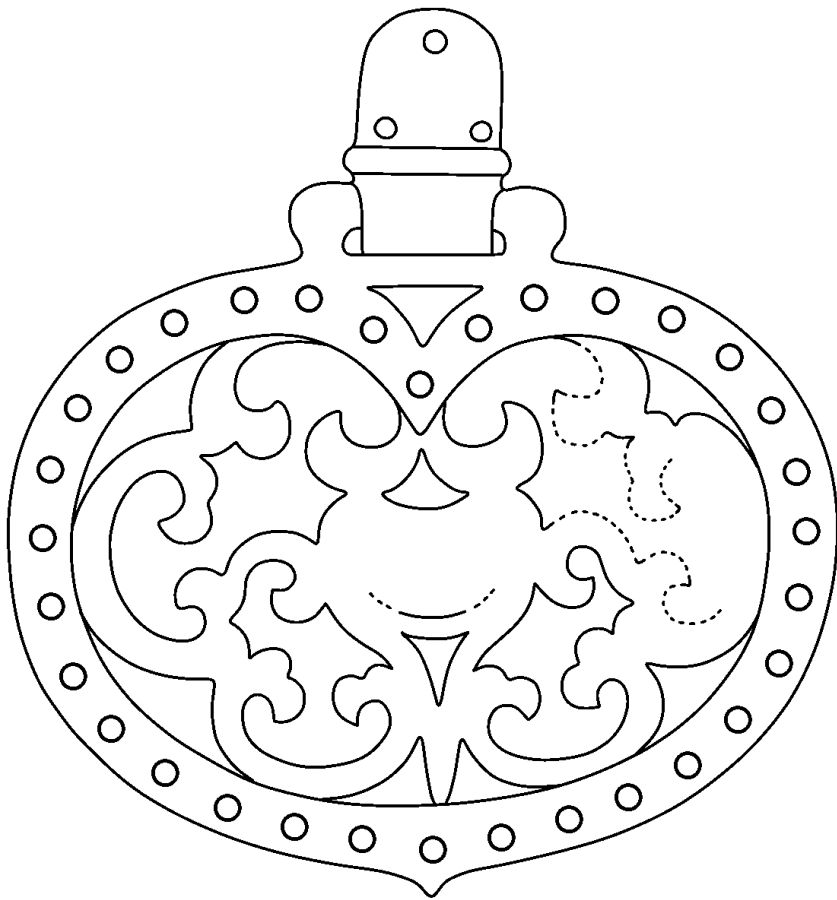
学校

名前

★資料カード (B - 1) こくほうてんじしつ きんいろ へや 国宝展示室 (金色の部屋)

資料名	<small>こんどうせい</small> <b>金銅製</b> <small>しんようけい</small> <b>心葉形</b> <small>ぎょうよう</small> <b>杏葉</b>		
時代	<small>こふん</small> <b>古墳時代</b>	地域	<small>たかさきし</small> <b>高崎市</b>

この「金色のかざり」は、馬の背中やおしりのあたりにつけられていた飾りです。  
ふしぎ 不思議なもようがありますね。  
てんせん 点線の部分をなぞり、消えているところは描き足しましょう。



さが かん かんが **探そう、感じよう、考えよう**

ほか 他にもきらびやかな副葬品がたくさん出土しました。



このベルトには鈴がついていますね。  
すず 鈴のついている埴輪はにわもあります。探してみよう。

★資料カード (B - 2) <sup>げんしてんじしつ</sup>原始展示室 <sup>みどりいろ</sup>(<sup>へや</sup>緑色の部屋)

資料名	どめん 土 面		
時代	<sup>じょうもん</sup> 縄文時代	地域	<sup>いたくらまち</sup> 板倉町

土で作られたお面です。  
<sup>か</sup>欠けている部分を<sup>そうぞう</sup>想像して<sup>か</sup>描いてみましょう。



<sup>さが</sup>探そう、<sup>かん</sup>感じよう、<sup>かんが</sup>考えよう

<sup>じょうもんじだい</sup>「縄文時代の暮らし」と<sup>やよいじだい</sup>「弥生時代の暮らし」2つの暮らしぶりを<sup>くら</sup>比べて<sup>み</sup>見てみよう。どっちが<sup>す</sup>好き？



しゃがんで見ると  
楽しいよ

資料名	たごひ <b>多胡碑</b> <sup>ふくせい</sup> (複製)		
時代	なら <b>奈良時代</b>	地域	たかさきし <b>高崎市</b>



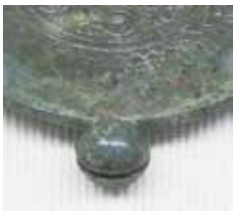
奈良時代の711年ころに、群馬県に14番目の郡ができたことを記念して建てられました。

□に入る文字をさがして、書いてみましょう。

ほかの2つの石碑 (山上碑・金井沢碑) とくらべてみよう。

さが かん かんが **探そう、感じよう、考えよう**

これらは全て古代の部屋にあります。この中で自分の家に飾りたいのはどれ？



資料名	うえずぎけんしん しょじょう 上杉謙信 書状		
時代	せんごく 戦国時代	地域	

これは、<sup>せんごくぶしやう</sup> 戦国武将の <sup>うえずぎけんしん</sup> 上杉謙信 の <sup>しょじょう</sup> 書状 (手紙) です。  
 左下に <sup>かおう</sup> 花押 とよばれる <sup>けんしん</sup> サイン があります。 <sup>かおう</sup> 謙信 の <sup>かおう</sup> 花押 は、  
 年によって <sup>せんごくぶしやう</sup> 少しずつ <sup>かおう</sup> ちがいます。  
 次の ①～⑥ は、 <sup>けんしん</sup> すべて <sup>かおう</sup> 謙信 の <sup>かおう</sup> 花押 ですが、  
<sup>てんじ</sup> 展示 してある <sup>かおう</sup> もの と <sup>かおう</sup> 同じ <sup>かおう</sup> 花押 は <sup>かおう</sup> どれ でしょう？

これを探そう



- ①
- ②
- ③
- ④
- ⑤
- ⑥

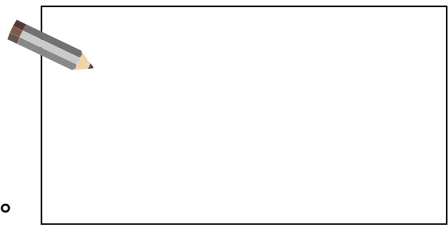
<sup>さが</sup> 探そう、<sup>かん</sup> 感じよう、<sup>かんが</sup> 考えよう

<sup>にったよしさだ</sup> これは <sup>かおう</sup> 新田義貞 の <sup>かおう</sup> 花押 (サイン) です。



<sup>へや</sup> この <sup>へや</sup> 部屋 には <sup>ほか</sup> 他にも <sup>かおう</sup> 花押 があります。

<sup>かおう</sup> 自分の <sup>かおう</sup> 花押 (サイン) を つくって みよう。





資料名	きりゅうかきあげ け <b>桐生書上家</b> おりものとりひき ず <b>織物取引図</b>		
時代	<sup>えど</sup> <b>江戸時代</b>	地域	<sup>きりゅうし</sup> <b>桐生市</b>

これは、<sup>えど</sup>江戸時代の<sup>かきあげ</sup>書上家という商人の家を描いた絵です。  
 店の前で、<sup>おりもの</sup>織物の取り引きをしているのがわかります。  
<sup>かい</sup>2階では、<sup>おりもの</sup>織物を作るための<sup>さぎょう</sup>作業を、<sup>へや</sup>部屋ごとに行っています。



<sup>した</sup>下の絵は、<sup>え</sup>何番の<sup>なんばん</sup>部屋で<sup>へや</sup>しょう。探<sup>さが</sup>してみよう。



( )



( )



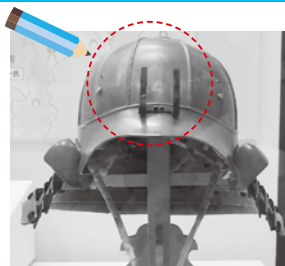
( )



( )

<sup>さが</sup>探そう、<sup>かん</sup>感じよう、<sup>かんが</sup>考えよう

これらは<sup>すべ</sup>全て<sup>きんせい</sup>近世の  
<sup>へや</sup>部屋にあります。  
<sup>いろ</sup>色を<sup>そうぞう</sup>想像してから、  
<sup>さが</sup>探してみよう。



資料名

スバル360

時代

しょうわ  
昭和時代

地域

おおたし  
太田市

しょうわ昭和33年(1958)にはつばい発売された自動車です。  
けいじどうしゃ軽自動車でありながら、4人が乗れる車として大人気でした。

しゃしん じつぶつ くら  
下の写真と実物をよく見て比べてください。  
さがまちがいが3つあります。探して○をつけましょう。



さが かん かんが  
探そう、感じよう、考えよう

かべにある大きな絵を  
見てみましょう。  
ぐんまけん とみおかし  
群馬県富岡市にある  
とみおかせいじょう ないぶ  
「富岡製糸場」の内部を  
か  
描いた絵です。  
こうじょ  
工女たちになったつもりで、  
セリフをか書いてみよう。



メモ

A large rectangular area with a solid black border and horizontal dashed lines, intended for taking notes.

発行日 2021年4月1日

**群馬県立歴史博物館**

〒370-1293 群馬県高崎市綿貫町992-1

