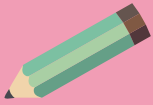
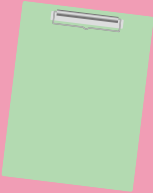


# れきはくワークシート チャレンジ!

持ち物



▲えんぴつ



▲ボード

常設展示室に展示されている資料について、ワーク(作業)をしながら、観察してみましょう。

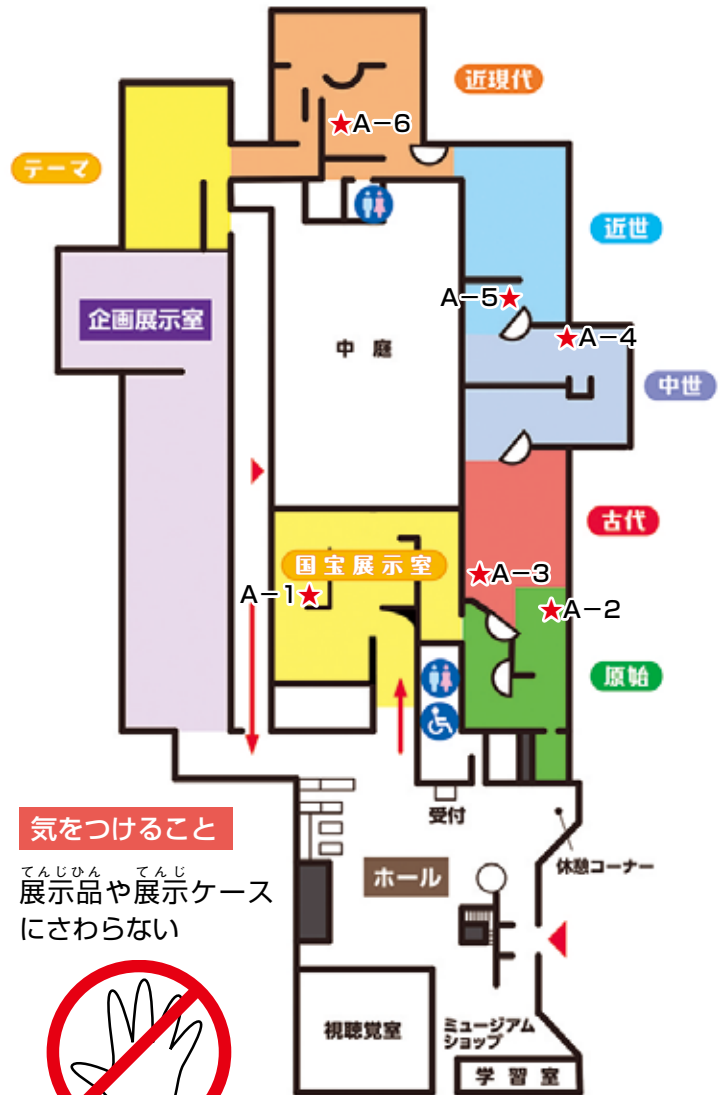
①右の地図の★印の場所に行き、資料をさがしましょう。

②問題に挑戦して、「気づいたこと」を記入しましょう。

③ほかの資料も見ながら、次の資料をさがしましょう。

④他のコースの人と、意見交流をしてみましょう。

## 館内MAP



学校

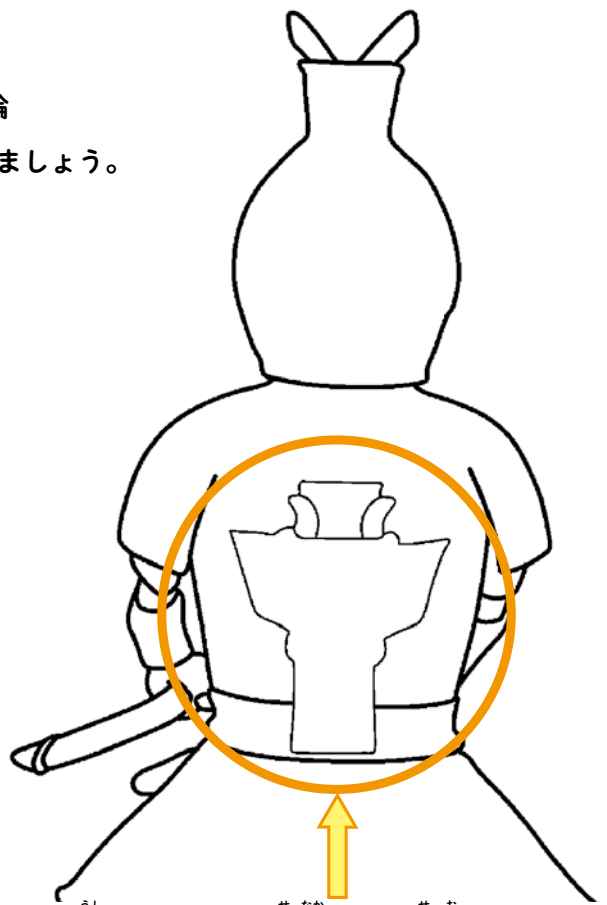
名前

A

★資料カード (A - 1) こくほうてんじしつ きんいろ へや  
 国宝展示室 (金色の部屋)

資料名	はにわ けいこう み 埴輪 挂甲に身をかためる男子		
時代	こぶん 古墳時代	地域	たかさぎし 高崎市

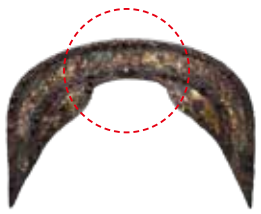
かんのんやまこふん しゅつど はにわ  
 観音山古墳から出土した埴輪  
けいこう み  
 「挂甲に身をかためる男子」を見つけましょう。



うし 後ろから見ると せなか 背中 に何か せお 背負っています。  
 これは「鞆」とって、  
や 矢を入れる つつ ひょうげん 筒を表現しています。  
 かざりや模様を描き足してみましよう。

さが かん かんが  
 探そう、感じよう、考えよう

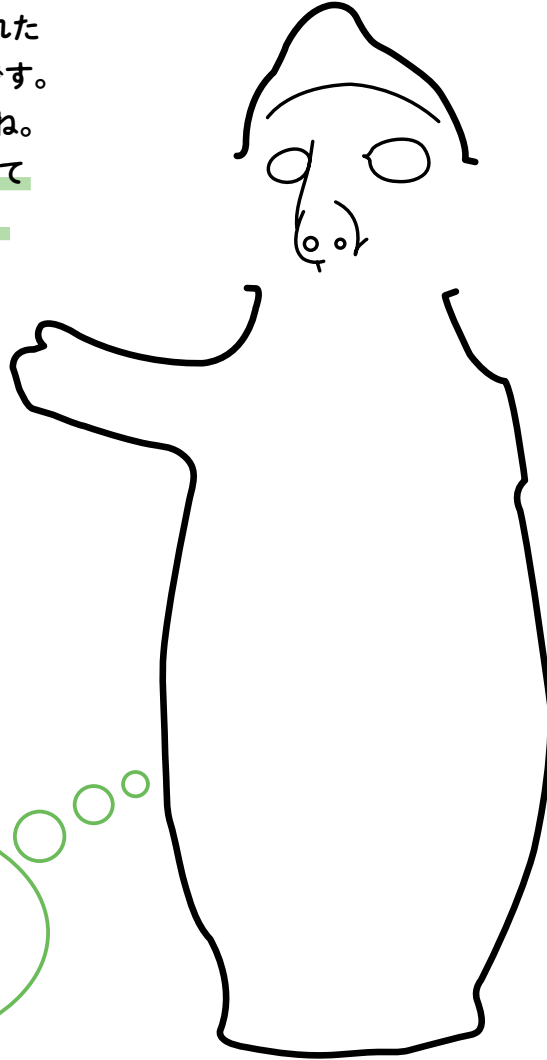
ほか 他にも ふくそうひん きらびやかな副葬品が しゅつど たくさん出土しました。



このベルトには すず 鈴がついていますね。  
すず 鈴のついている はにわ 埴輪も さが あります。探してみよう。

資料名	ひとがたどき 人形土器		
時代	やよい 弥生時代	地域	しぶかわし 渋川市

<sup>やよい</sup>  
これは弥生時代に作られた  
<sup>ひとがたどき</sup>  
人形土器のシルエットです。  
ずいぶん大きな口ですね。  
よく見てスケッチをして  
<sup>かんせい</sup>  
完成させましょう。



ところでこの土器は、  
何を入れていたの  
でしょうね。

<sup>さが</sup> 探そう、<sup>かん</sup> 感じよう、<sup>かんが</sup> 考えよう

<sup>じょうもんじだい</sup> 「縄文時代の暮らし」と <sup>やよいじだい</sup> 「弥生時代の暮らし」2つの暮らしぶりを <sup>くら</sup> 比べて <sup>み</sup> 見てみよう。どっちが <sup>す</sup> 好き？



しゃがんで見ると  
楽しいよ

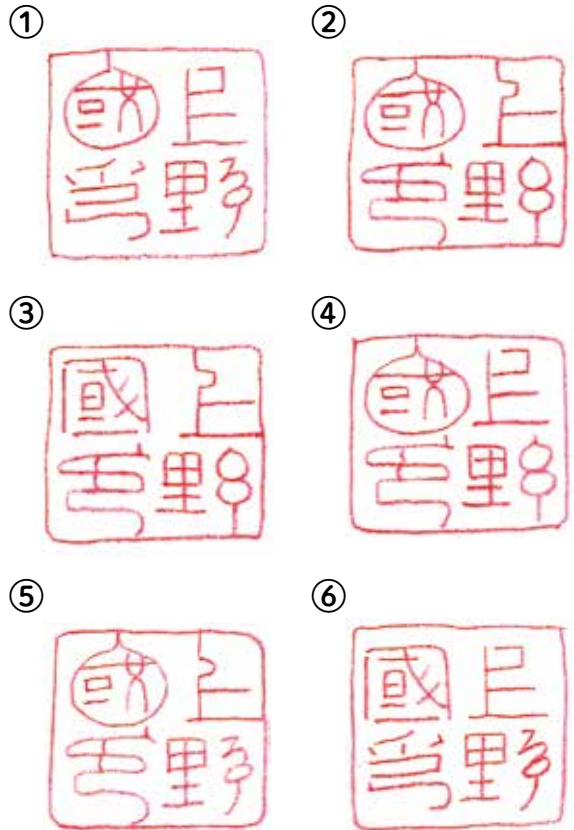
★資料カード (A - 3) <sup>こだいてんじしつ</sup> 古代展示室 (赤色の部屋)

資料名	かみつけのこくいん <sup>ふくせい</sup> 上野国印 (複製)		
時代	<sup>なら</sup> 奈良時代・ <sup>へいあん</sup> 平安時代	地域	

これは<sup>なら</sup>奈良・<sup>へいあん</sup>平安時代に<sup>ぐんまけん</sup>群馬県を治めていた<sup>おさ</sup>国司が、<sup>こくし</sup>大事な書類に<sup>だいじ</sup>お<sup>しよるい</sup>押していた<sup>お</sup>国印です。  
 いずれも現在の漢字で「上野国印」と彫られています。  
 つぎの6つのうち、正しく押されたものはどれでしょう。  
 2つしるしをつけましょう。



▲<sup>こくいん</sup>国印



<sup>さが</sup>探そう、<sup>かん</sup>感じよう、<sup>かんが</sup>考えよう

これらは全て古代の部屋にあります。この中で自分の家に飾りたいのはどれ？



★資料カード (A - 4) ちゅうせいてんじしつ 中世展示室 はいいろ (灰色の部屋)

資料名	ろくじゅうにけん <small>こぼしかぶと</small> 六十二間 小星兜		
時代	<small>せんごく</small> 戦国時代	制作地域	<small>あんなかし</small> 安中市 <small>かんらまち</small> ・甘楽町

せんごくじだい 戦国時代には、群馬県のかつちゅうし 甲冑師が活躍し、かつやく 鉄の板をこぼし 小さなびょう (小星) でとめた、せいまく 独特な形のかぶとを製作しました。  
 次の写真のうち、じっさい 実際に展示してあるかぶとを、3つえらびましょう。

①



②



③



④



⑤



さが 探そう、かん 感じよう、かんが 考えよう

にったよしさだ  
これは新田義貞の  
かおう  
花押(サイン)です。



へや この部屋には他にも花押があります。

自分の花押(サイン)をつくってみよう。





資料名	こう さつ 高 札	
時代	えど 江戸時代	地域

これは江戸時代に、人々に大事なことを知らせるために立てられた「高札」というものです。

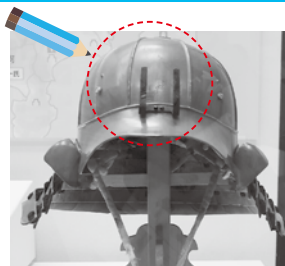
キリスト教を禁じる内容が書かれています。

の中に「クリシタン」という言葉がくずし字で書かれています。  
書き写してみましよう。



さが かん かんが  
探そう、感じよう、考えよう

これらは全て近世の部屋にあります。  
色を想像してから、さが探してみよう。



資料名	じょうしゅうとみおかせいしじょうのず 上州富岡製糸場之図		
時代	めいじ 明治時代	地域	とみおかし 富岡市

かべにある大きな絵をしてみましょう。  
ぐんまけん群馬県とみおかし富岡市にある「とみおかせいしじょう富岡製糸場」の内部を描いた絵です。  
日本はじで初めて、政府せいふが建てた本格的な工場ほんかくてきです。

下の絵は、かべの絵とちがうところがあります。  
まちがいを3つ探して、○をつけましょう。



さが探そう、かん感じよう、かんが考えよう

とみおかせいしじょう  
富岡製糸場の  
こうじょ  
工女たちに  
なったつもりで、  
か  
セリフを書いてみよう。



メモ

A large rectangular area with a solid black border and horizontal dashed lines, intended for writing notes.

発行日 2021年4月1日

**群馬県立歴史博物館**

〒370-1293 群馬県高崎市綿貫町992-1

