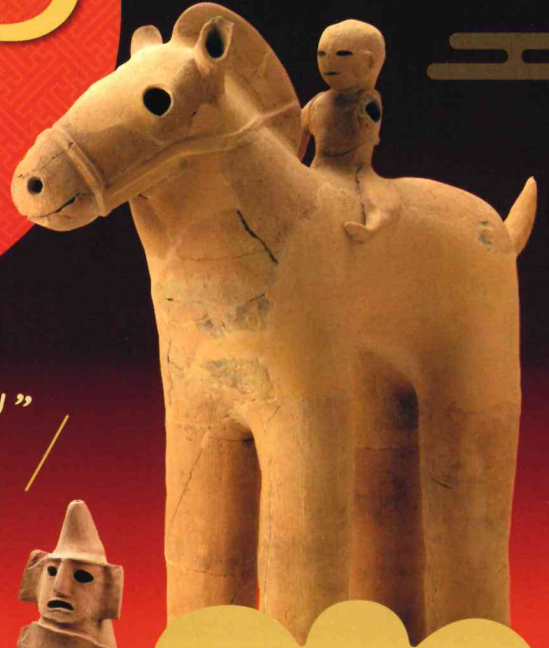


新春 新春特別展

はにわ祭り

あの“HANI-1 グランプリ”
上位はにわが、歴博に集結!

当館所蔵



所蔵：新田荘歴史資料館



所蔵：前橋市教育委員会



所蔵：新田荘歴史資料館

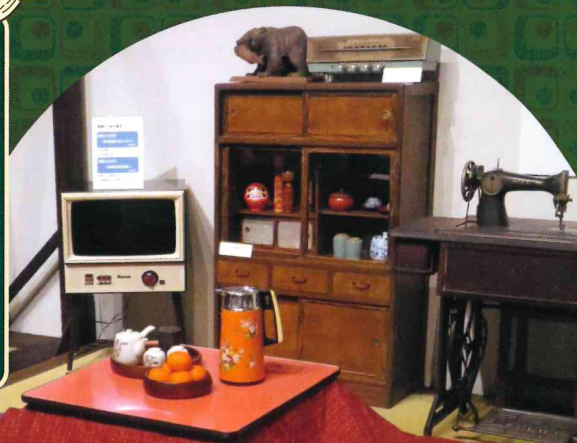


所蔵：かみつけの里博物館

所蔵：群馬県立がんセンター

子どもの特集展示

昭和の暮らし



2023 2024
12/16 [土] ~ 1/28 [日]

休館日：毎週月曜日 (ただし、2024/1/8は開館、翌1/9休館) / 年末年始 (12/29 ~ 1/3)

開館時間：9時30分 ~ 17時 (入館は16時30分まで)

会場：群馬県立歴史博物館 企画展示室

観覧料：一般500 (400) 円 / 大高生250 (200) 円 / 中学生以下無料

※ () 内は20名以上の団体割引料金 / 障害者手帳等持参者とその介護者1名は無料 ※ 2つの展示がご覧いただけます

群馬県立歴史博物館
Gunma Prefectural Museum of History

〒370-1293 群馬県高崎市綿貫町992-1
アイ・ディー・エー群馬の森公園内
TEL. 027-346-5522 FAX. 027-346-5534

ホームページ Facebook X



群馬県内の埴輪をともなう古墳の数は約2,000基に及ぶと考えられており、全国的に見ても突出した数であるといえます。また、国宝・重要文化財(考古資料)に指定されている埴輪の約3分の1が群馬県出土のものであり、群馬県は出土埴輪の質と量において、まさに「埴輪大国」であるといえます。

こうしたことから、2018年に群馬県内出土の埴輪100体の人気投票を行うイベント「HANI-1 グランプリ」が開催され、県内外から約6万票の投票がありました。

この度、「HANI-1 グランプリ」に上位入賞した人気の埴輪たちを一堂に集めるとともに、当館所蔵・保管の多様な埴輪資料を合わせて展示し、「埴輪大国」ぐんまにふれる機会を創出したいと考えます。

展示構成

第1章 人気はにわ勢揃い

人物埴輪「笑う埴輪」(藤岡市)・盾持ち人埴輪(高崎市)・人が乗る裸馬埴輪(太田市)・人面付き円筒埴輪(前橋市) など

第2章 ぐんまのはにわいろいろ

馬のはにわいろいろ・はにわの色いろいろ・家形埴輪いろいろ・弓の道具いろいろ・はにわでわかる男と女・動物のはにわいろいろ・円筒埴輪いろいろ・はにわのかけらクイズ など

令和の便利な世の中になり、昭和は遙か昔のことのように感じていませんか？ その昭和のくらしで使われていた生活道具を展示しています。あわせて当時の生活の場も一部再現しています。人々の生活がどのように変わってきたのかを見ることで、懐かしかったり驚きがあったりするかもしれません。そんな昭和のくらしを感じに来ませんか。

主な展示内容

- 昭和のころに使っていた生活道具
- 蚊帳の間・昭和30年代の茶の間・昭和50年代の応接間の再現
- 昭和～平成のおもちゃ



子どもの特集展示

昭和のくらし



交通のご案内

電車：

- 東京方面から 上越新幹線・北陸新幹線 東京～高崎(約1時間)
- 高崎線 上野～高崎・倉賀野(約1時間50分)

バス：

- 高崎市内循環バス「ぐるりん」
- JR高崎駅東口から「岩鼻線」(約25分)、「群馬の森線」(約26～44分)
- JR倉賀野駅から「岩鼻線」(約9分) ※いずれもバス停「群馬の森」下車

自動車：

- 関越自動車道 高崎玉村スマートICから(車で約10分)
- 高崎ICから(車で約15分)
- 北関東自動車道 前橋南ICから(車で約15分)
- 上信越自動車道 藤岡ICから(車で約10分)

関連行事

※定員：140名(1か月前より電話予約)
①～③は特別展観覧券がなくても参加できます

①特別館長講演

1月7日(日) 13時30分～15時
「埴輪から読み解く古代社会(仮)」
講師：右島和夫(当館特別館長)

②HANI- イベント

「HANI-1 グランプリ・トークショー」
12月24日(日) 13時30分～15時
HANI-1 グランプリに関する講演と当時の発案企画関係者による鼎談
講師：深澤敦仁(当館学芸係長)
鼎談：鈴木徹也(県eスポーツ・クリエイティブ推進課クリエイティブ推進主監)
酒井玲美(県農業構造政策課主幹)
深澤敦仁

③スペシャルイベント

「内藤聡さんと語るはにわのミリョク」

1月14日(日)
13時30分～15時
対談：内藤聡氏
(FMGUNMA「WAI WAI Groovin'」パーソナリティ)・
深澤敦仁



内藤聡さん

④ギャラリートーク

当館学芸係による展示解説を行います
12月24日(日)・1月6日(土)・1月8日(月)・
1月14日(日)・1月20日(土)
各10時～10時30分・15時～15時30分
※ギャラリートークは予約不要・
特別展観覧券が必要です

同時開催

はにわワークショップ



12/16～1/28の
土・日・祝日と
12/26・27・28・
1/4・5

群馬県立歴史博物館

Gunma Prefectural Museum of History

〒370-1293 群馬県高崎市綿貫町992-1 アイ・ディー・エー群馬の森公園内 TEL. 027-346-5522 FAX. 027-346-5534

