

サマナー ワーキングショップ

猫絵 輪ゴムホルダー

7/13(土)~15(月・祝)
7/20(土)~8/4(日)
の開館日

色鉛筆で着色した
猫絵に、モールの
しっぽをつけた
輪ゴムホルダー
を作ります。



錦絵風 鉄道 スタンプファイル

8/6(火)~18(日)
の開館日

スタンプを押して、
オリジナルの
紙製ファイルを
作ります。



まゆ玉 ストラップ

8/20(火)~9/1(日)
の開館日

まゆ玉を使って、
鈴のついた
ストラップを
作ります。



タイムテーブル

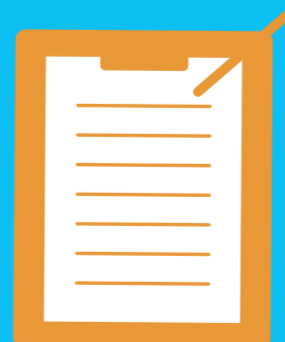
① 10:00~10:30
② 10:45~11:15
③ 11:30~12:00

④ 13:00~13:30
⑤ 13:45~14:15
⑥ 14:30~15:00

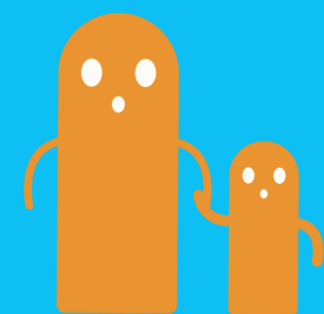
観覧券が必要です

TICKET

当日申込制(各回先着20名)



小学生以下は保護者同伴



※状況に応じて、人数の変更や中止する場合があります。



群馬県立歴史博物館

Tel.027-346-5522
高崎市綿貫町 992-1

ホームページ



Facebook



X

