

どこの街？



平田松平・一夫撮影写真《街の風景》

この状態からどうやって復元するの？



高崎市不動山古墳出土
《円筒埴輪片》

何に使うの？



《筒守》

2025年春の特別収蔵品展

いままさらですが...

博物館資料の
見かた・楽しみかた

展示品って、
こうやって見ると
結構おもしろいかも!?

2025.4.19(土) ▶ 6.15(日)

目を入れるのなら
パケツでよくな？



《貝桶》

何で下半分書かないの？



藤岡市下日野黒澤文書《平澤政実書状》

人の顔を
表したもの？



前橋市西新井遺跡出土
《土版》

ついでにハニワも大放し!

群馬県立歴史博物館

Gunma Prefectural Museum of History

〒370-1293 群馬県高崎市綿貫町992-1

アイ・ディー・エー群馬の森公園内

TEL. 027-346-5522 FAX. 027-346-5534



ホームページ



Facebook



X

■開館時間：9:30～17:00(入館は16:30まで)

■休館日：毎週月曜日

(ただし5月5日(月・祝)は開館します。)

■観覧料：一般600(480)円、大学・高校生300(240)円、中学生以下無料

* () 内は20名以上の団体割引料金 * 障がい者手帳等持参者とその介護者1名は無料

2025年春の特別収蔵品展

いままさらですが… 博物館資料の 見かた・楽しかた



～ついでにハニワも大放し～

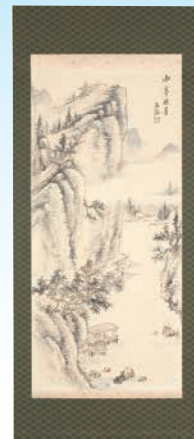
最近、埴輪がブームになっています。刀剣のブームも続いているようです。でもマニア以外の方にとって、埴輪や刀剣の情報もう少しあれば、展示資料をさらに一歩踏み込んで見ることや楽しむことができます。本展は今まで興味がなかった時代、または素通りしていた展示コーナーなどに、少しでも興味や関心を持っていただこうと企画しました。展示資料についての素朴な疑問を想定し、目からウロコの見かたを紹介します。ただ観覧するのではなく、自分なりの疑問や好奇心をもって博物館資料を見ていただき、その楽しさをお伝えできればと思っています。またブームに乗って、本館が収蔵する貴重な埴輪も展示します。どうぞお楽しみください。



前橋市舞台1号墳出土
《変形埴輪》【国指定重要文化財】
文化庁蔵／本館保管



前橋市西新井遺跡出土
《磨製石斧》



金井烏洲《水亭避暑》



《都丸九十一資料》

展示の内容

- ① どうやって復元するの？
- ② ついでにハニワも大放し！
- ③ 刀剣はどこを見るとおもしろい？
- ④ 掛軸の鑑賞ってどうやるの？
- ⑤ このキレイなものは何に使うの？
- ⑥ ウラも大事？
- ⑦ 読めなくても解ることがある？
- ⑧ 綴じ方が違うのは？
- ⑨ 昔の写真は何に使うの？
- ⑩ コレクションの楽しみ方
設楽博己コレクション
都丸九十一資料
- ⑪ 「ツクリモノ」って何？

関連事業

講演会

要会期中観覧券

日時：4月26日（土）13:30～15:00
 講師：右島 和夫（当館特別館長）
 演題：「はにわ研究の秘けつ」
 会場：視聴覚室（140名）
 ※1カ月前よりwebまたは電話による事前予約が必要

ギャラリートーク（担当学芸員による展示解説）

要当日観覧券

日時：5月 3日（土）
 5月31日（土）
 6月 8日（日）
 14:30～（30分程度、予約不要）
 会場：企画展示室

講演＋特別館長とのスペシャル対談

要会期中観覧券

講師：設楽 博己氏（東京大学名誉教授）
 講演：13:30～14:30
 「考古ボーイのコレクション」
 休憩：14:30～14:40
 対談：14:40～15:10

「考古少年ものがたり
 ～私たちは考古学に育てられた～」

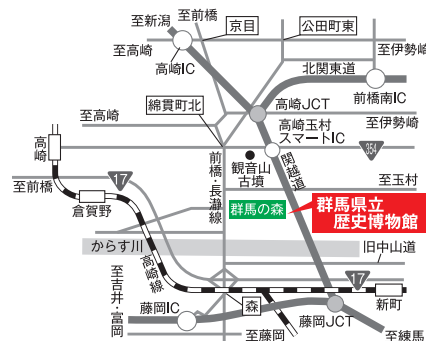
会場：視聴覚室（140名）
 ※1カ月前よりwebまたは電話による事前予約が必要
 ※講演・対談終了後の15時15分から35分まで、設楽博己氏によるギャラリートークを企画展示室で行います。こちらへの参加は **当日観覧券** が必要です

交通のご案内

電車：●東京方面から 上越新幹線・北陸新幹線 東京～高崎（約1時間）
 高崎線 上野～高崎・倉賀野（約1時間50分）

バス：●高崎市内循環バス「ぐるりん」
 JR高崎駅東口から「岩鼻線」（約25分）、
 「群馬の森線」（約30～40分）
 JR倉賀野駅から「岩鼻線」（約9分）
 ※いずれもバス停「群馬の森」下車

自動車：●関越自動車道
 高崎玉村スマートICから（車で約10分）
 高崎ICから（車で約15分）
 ●北関東自動車道
 前橋南ICから（車で約15分）
 ●上信越自動車道
 藤岡ICから（車で約10分）



群馬県立歴史博物館

Gunma Prefectural Museum of History
 〒370-1293 群馬県高崎市綿貫町992-1
 アイ・ディー・エー群馬の森公園内
 TEL. 027-346-5522 FAX. 027-346-5534