

昔の遊び
ワークショップ

ぐんぐんミニたこ

12/6～12/21 までの土・日と
12/25～1/6 までの開館日

紙やストローを使って、れきはく
オリジナルのミニたこを作ります。



タイムテーブル

- ① 10:00～10:30
- ② 10:45～11:15
- ③ 11:30～12:00
-
- ④ 13:00～13:30
- ⑤ 13:45～14:15
- ⑥ 14:30～15:00

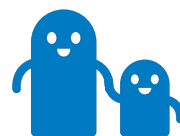
ご参加の
まえに

観覧券が必要です

TICKET

当日申込制（各回先着 20 名）

小学生以下は保護者同伴



※状況に応じて、人数の変更や中止する場合があります。



群馬県立歴史博物館

Tel.027-346-5522
高崎市綿貫町 992-1

ホームページ



Facebook



X

